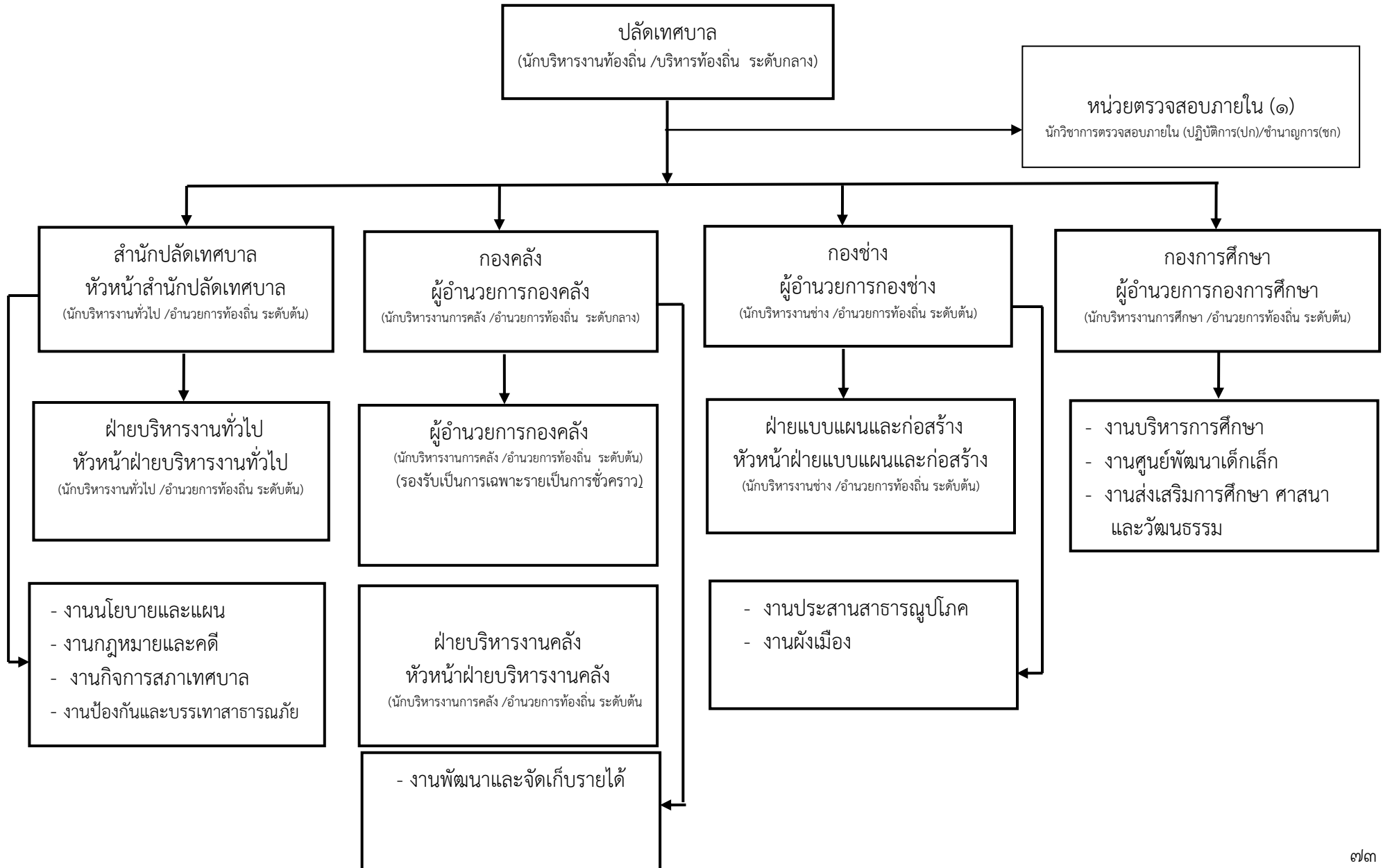
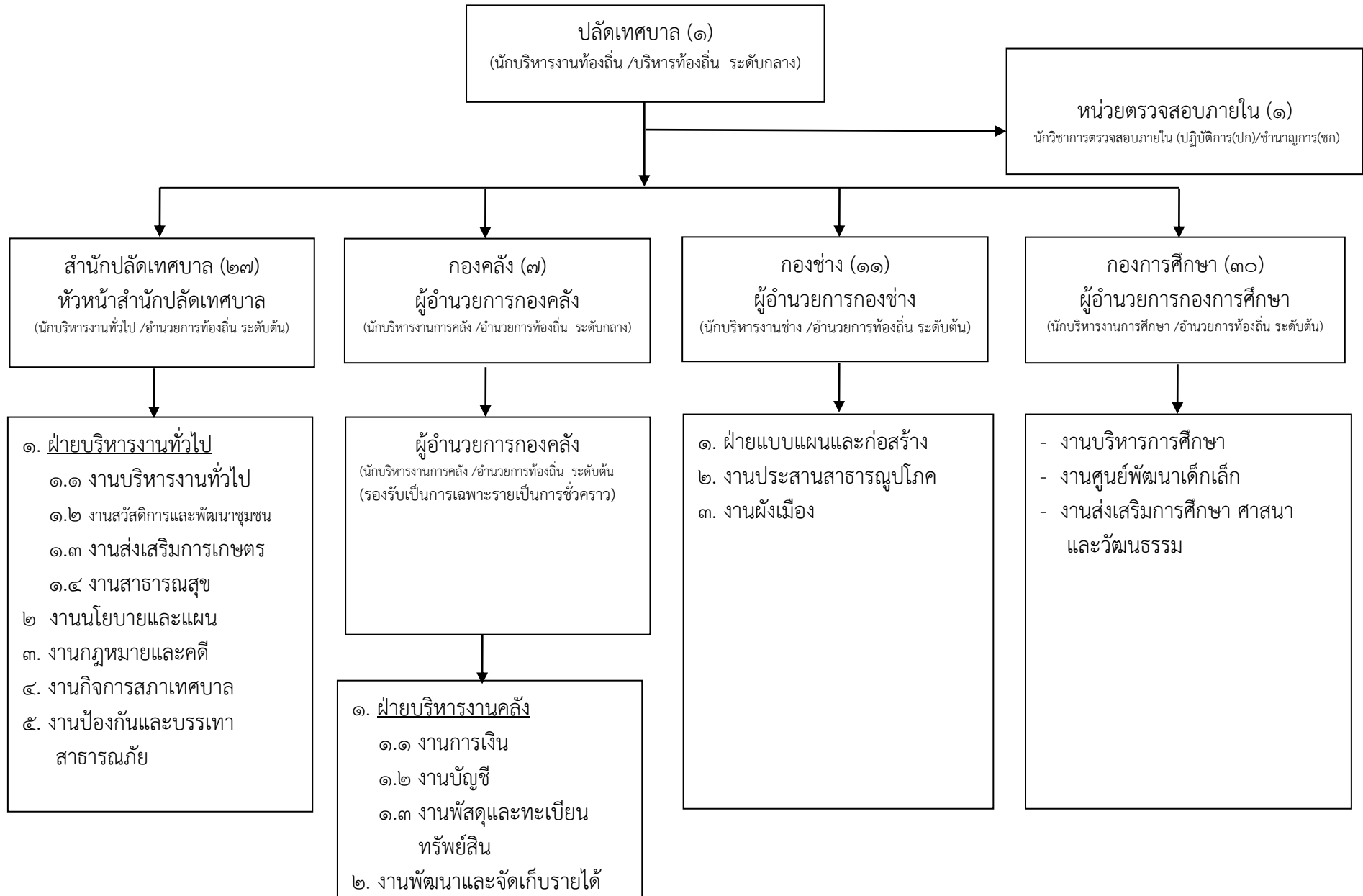


๑๐. แผนภูมิโครงสร้างการแบ่งส่วนราชการตามแผนอัตรากำลัง ๓ ปี (๒๕๖๔-๒๕๖๖) ของเทศบาลตำบลภูจ้งนายนอย

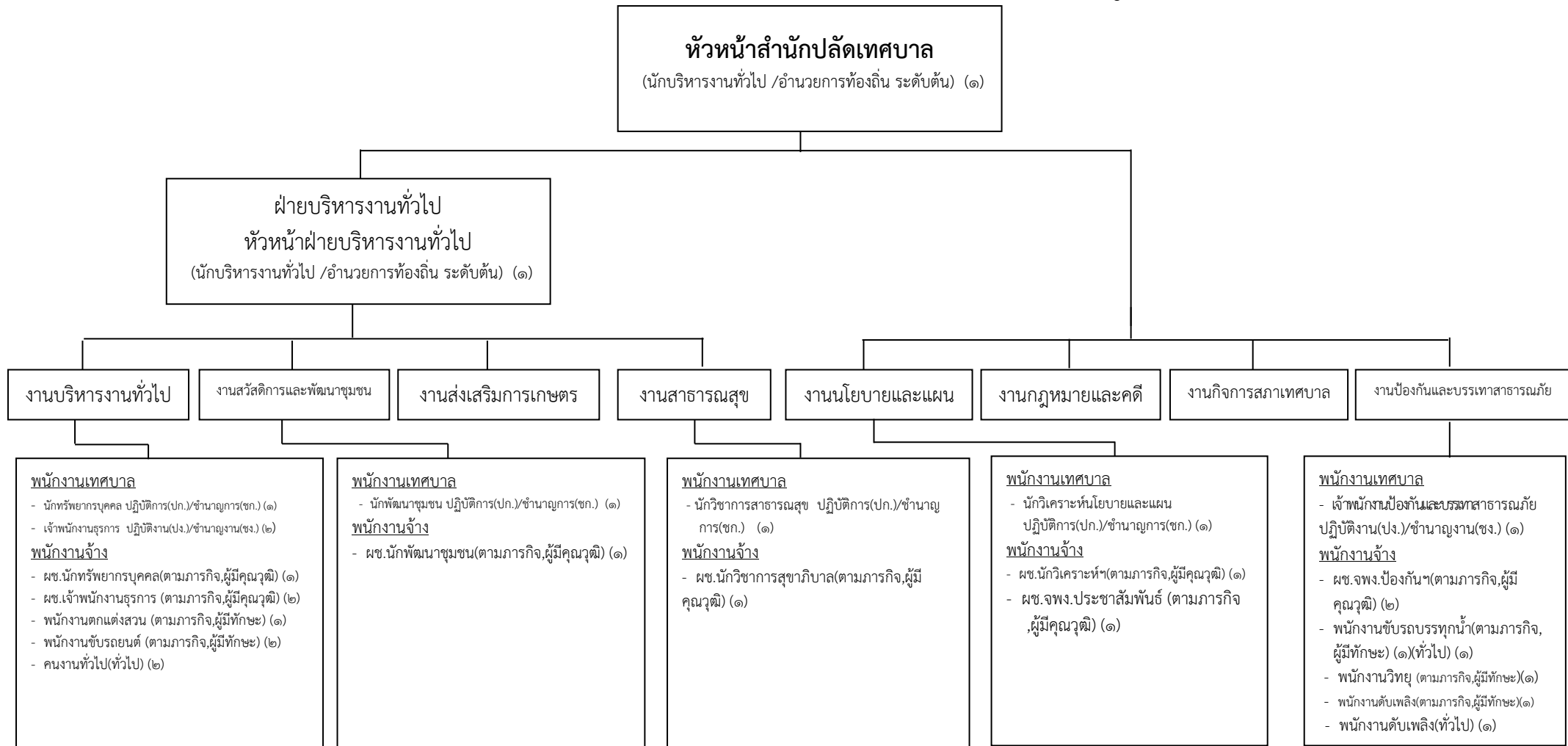
กรอบโครงสร้างส่วนราชการเทศบาลประเภทสามัญ



โครงสร้างส่วนราชการและระดับตำแหน่งเทศบาลประเภทสามัญ เทศบาลตำบลภูจองนายอย

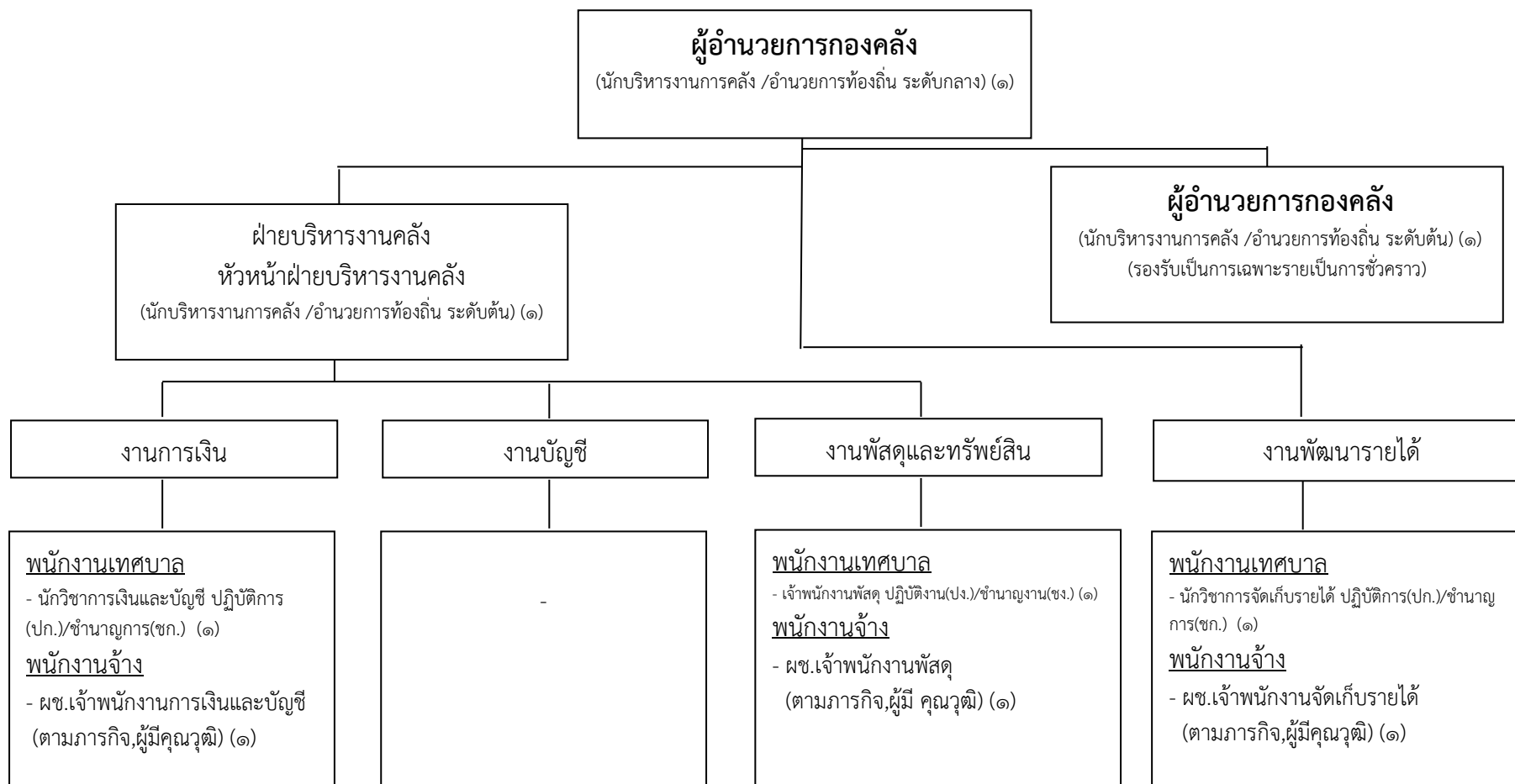


โครงสร้างกรอบอัตรากำลังสำนักปลัดเทศบาล เทศบาลประเภทสามัญ เทศบาลตำบลภูจองนายอย (๒๕ อัตรา)



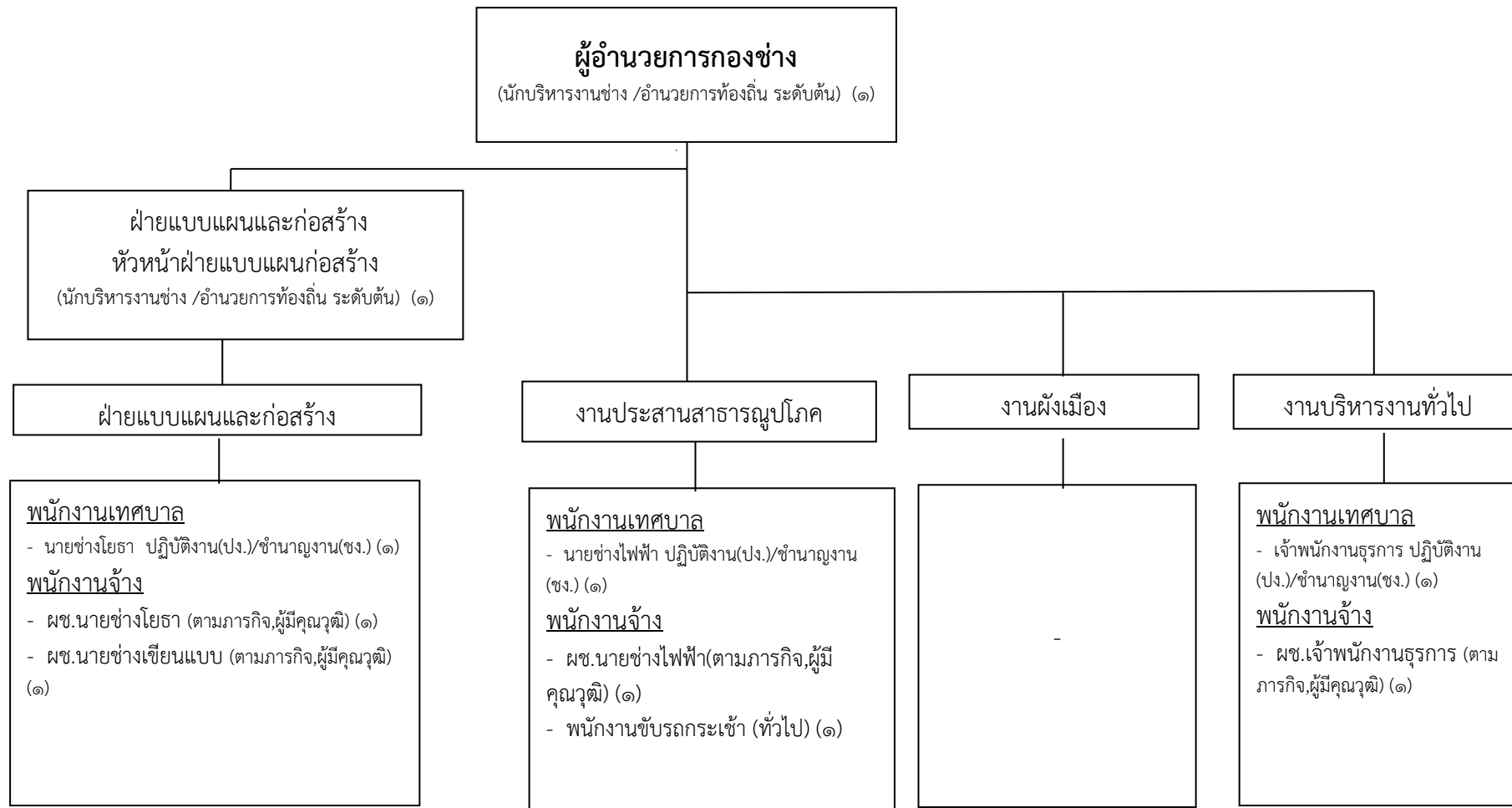
ประเภท	บริหารท้องถิ่น			อำนาจการท้องถิ่น			วิชาการ				ทั่วไป			รวมพนักงานเทศบาล	รวมลูกจ้างประจำ	รวมพนักงานจ้าง	รวม
	ต้น	กลาง	สูง	ต้น	กลาง	สูง	ปฏิบัติการ	ชำนาญการ	ชำนาญการพิเศษ	เชี่ยวชาญ	ปฏิบัติงาน	ชำนาญงาน	อาวุโส				
ระดับ																	
จำนวน	-	-	-	๒	-	-	๑	๓	-	-	-	๓	-	๙	-	๑๙	๒๘

โครงสร้างกรอบอัตรากำลังกองคลัง เทศบาลประเภทสามัญ เทศบาลตำบลภูจองนายอย (๘ อัตรา)



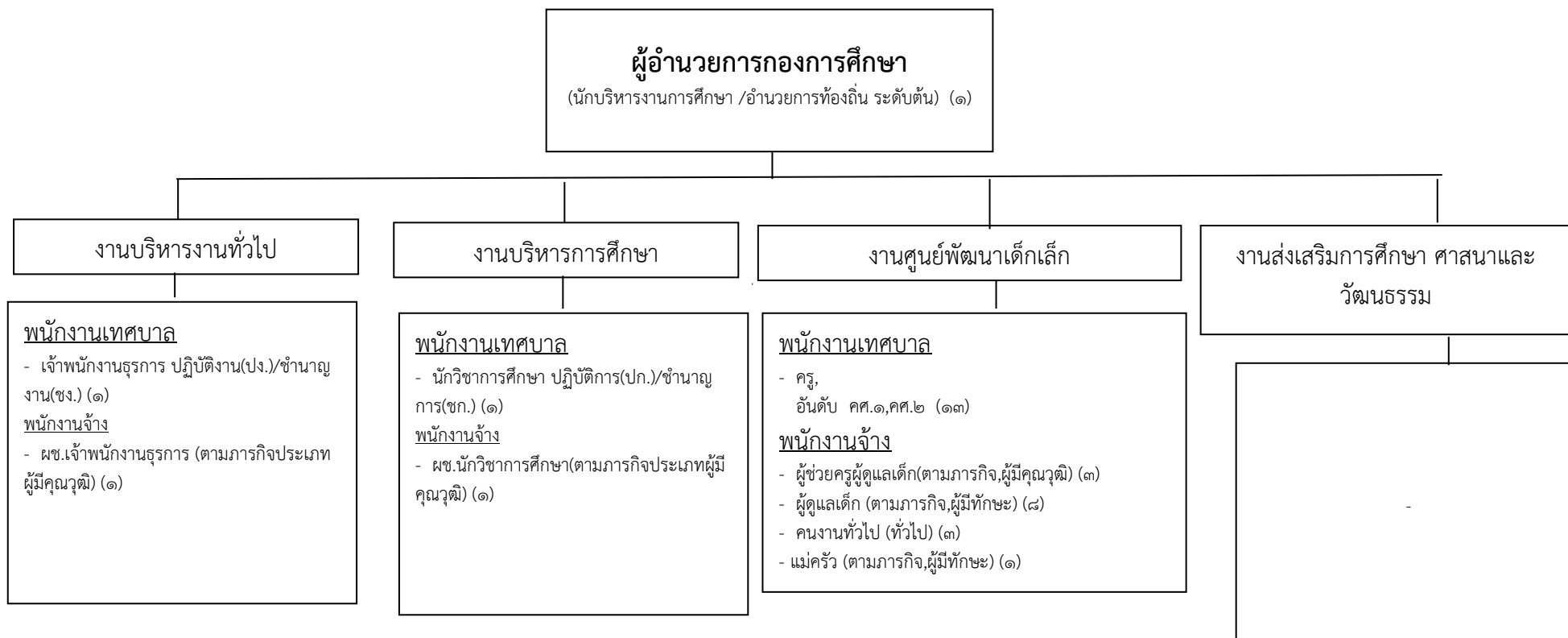
ประเภท	บริหารท้องถิ่น			อำนาจการท้องถิ่น			วิชาการ				ทั่วไป			รวม พนักงานเทศบาล	รวม ลูกจ้างประจำ	รวม พนักงานจ้าง	รวม
	ต้น	กลาง	สูง	ต้น	กลาง	สูง	ปฏิบัติการ	ชำนาญการ	ชำนาญการพิเศษ	เชี่ยวชาญ	ปฏิบัติงาน	ชำนาญงาน	อาวุโส				
จำนวน	-	-	-	๒	๑	-	๑	๑	-	-	-	๑	-	๖	-	๓	๙

โครงสร้างกรอบอัตรากำลังกองช่าง เทศบาลประเภทสามัญ เทศบาลตำบลภูจองนายอย (๑๐ อัตรา)



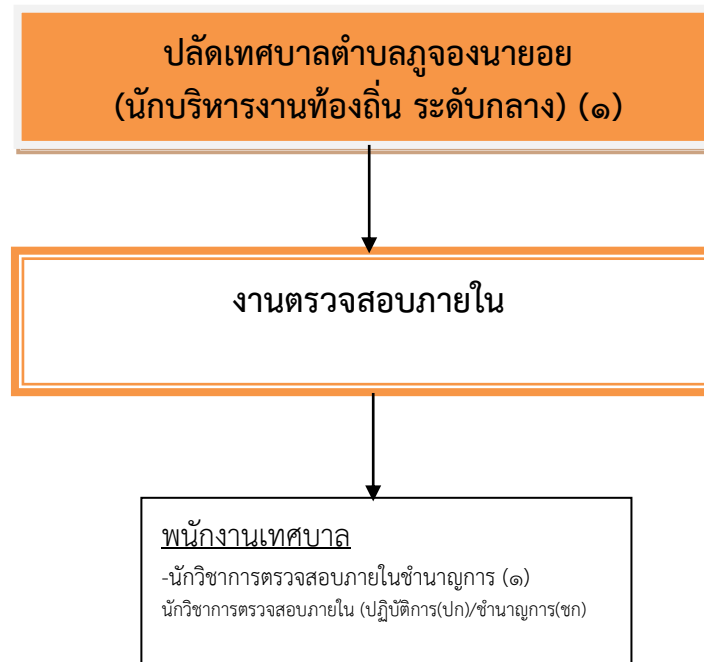
ประเภท	บริหารท้องถิ่น			อำนวยการท้องถิ่น			วิชาการ				ทั่วไป			รวม พนักงานเทศบาล	รวม ลูกจ้างประจำ	รวม พนักงานจ้าง	รวม
	ต้น	กลาง	สูง	ต้น	กลาง	สูง	ปฏิบัติการ	ชำนาญการ	ชำนาญการพิเศษ	เชี่ยวชาญ	ปฏิบัติงาน	ชำนาญงาน	อาวุโส				
จำนวน	-	-	-	๒	-	-	-	-	-	-	๓	-	-	๕	-	๕	๑๐

โครงสร้างกรอบอัตรากำลังกองการศึกษา เทศบาลประเภทสามัญ เทศบาลตำบลภูจ้อยนายอย (๓๓ อัตรา)



ประเภท	บริหารท้องถิ่น			อำนวยการท้องถิ่น			วิชาการ				ทั่วไป			ครู, บุคลากร ทางการศึกษา	รวม พนักงาน เทศบาล,ครู, บุคลากรทาง การศึกษา	รวม ลูกจ้างประจำ	รวม พนักงานจ้าง	รวม	
	ระดับ	ต้น	กลาง	สูง	ต้น	กลาง	สูง	ปฏิบัติการ	ชำนาญการ	ชำนาญการพิเศษ	เชี่ยวชาญ	ปฏิบัติงาน	ชำนาญงาน						อาวุโส
จำนวน	-	-	-	๑	-	-	-	๑	-	-	-	๑	-	-	๑๓	๑๖	-	๑๗	๓๓

โครงสร้างหน่วยตรวจสอบภายใน เทศบาลตำบลภูจองนายอย



ประเภท	บริหารท้องถิ่น			อำนวยการท้องถิ่น			วิชาการ				ทั่วไป			รวม พนักงานเทศบาล	รวม ลูกจ้างประจำ	รวม พนักงานจ้าง	รวม
	ต้น	กลาง	สูง	ต้น	กลาง	สูง	ปฏิบัติการ	ชำนาญการ	ชำนาญการพิเศษ	เชี่ยวชาญ	ปฏิบัติงาน	ชำนาญงาน	อาวุโส				
ระดับ																	
จำนวน	-	-	-	-	-	-	-	๑	-	-	-	-	-	๑	-	-	๑